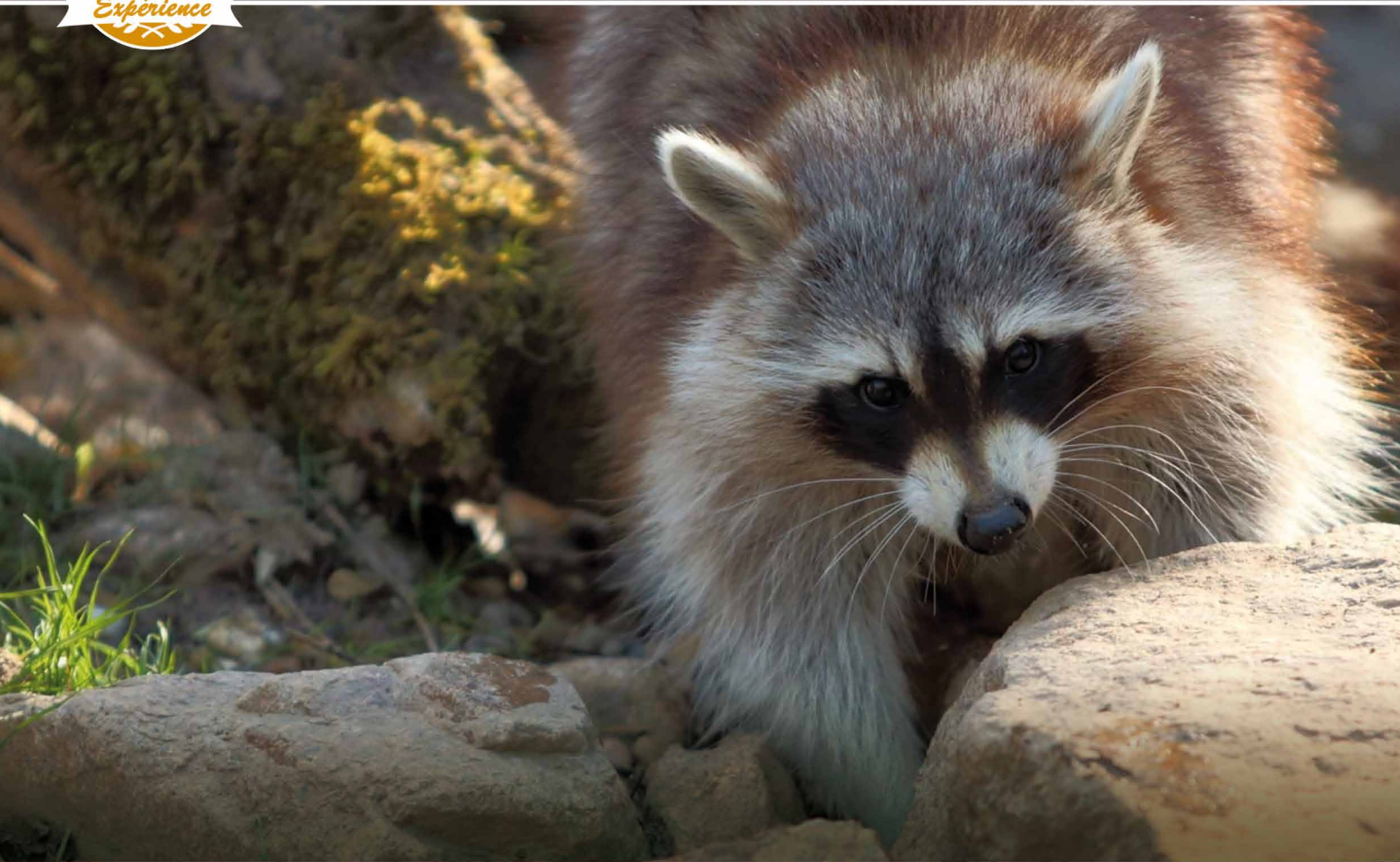


apprendre respecter s'engager explorer préserver découvrir partager biodiversité nature oiseau secret nature oiseau secret nature



*Sortez du cadre pour vos séminaires ou événements d'entreprise !*



# GROUPES **ADULTES**

SÉMINAIRES | ÉVÉNEMENTS D'ENTREPRISE

## L'esprit "NaturOparC"

Fondé en 1976, avec comme objectif premier la sauvegarde de la Cigogne blanche, emblème de l'Alsace, le parc était alors connu sous le nom « *Parc des Cigognes* ». Re-baptisé depuis 2016, **NaturOparC** offre à ses **130 000 visiteurs annuels** une expérience dépaysante et enrichissante.

Résolument tourné vers la **conservation de la faune en voie de disparition**, NaturOparC cultive sa différence en s'impliquant directement pour les espèces locales. Et chaque jour, notre **équipe de passionnés** met tout en oeuvre pour faire de NaturOparC un espace convivial, toujours en évolution, dans le respect de ses pensionnaires et où les visiteurs se sentent bien !



## Un cadre atypique pour ... sortir du cadre !

Donner une dimension d'**authenticité** et de **retour à l'essentiel**, tel est le **message fort en faveur de la protection de la biodiversité** que vous véhiculerez en choisissant un lieu comme NaturOparC pour vos réunions de travail, vos séminaires ou votre prochain événement professionnel. Emergeant tel un écrin végétal au coeur du vignoble, NaturOparC vous invite à **profiter d'un cadre naturel préservé**, véritable lieu de quiétude dédié à l'observation...



Que vous cherchiez un **programme simple** ou au contraire **résolument exclusif**, de 20 à 500 personnes, nous avons une formule spéciale pour vous ! Rôdée et expérimentée, l'équipe de NaturOparC sera votre partenaire privilégié, en vous accompagnant tout au long du processus d'organisation, **de la conception d'une solution originale jusqu'à la date de votre événement !**

## De nombreux atouts !



- ▶ Un **site facile d'accès** en Centre Alsace
- ▶ Un **parking gratuit** de 500 places
- ▶ Une **approche personnalisée** de votre projet
- ▶ Une **organisation sur-mesure** adaptée à votre demande
- ▶ Une **équipe dédiée** à l'organisation de votre événement
- ▶ Un **respect de votre budget** et de vos envies

# RÉUNIONS, SÉMINAIRES

Quoi de mieux qu'un changement de décor pour **encourager la créativité** de vos équipes ? Marquez les esprits en organisant un séminaire d'entreprise inédit ! NaturOparC accueille vos réunions de travail, conventions ou séminaires dans un **espace aménagé et entièrement équipé**, pouvant recevoir de 20 à 100 personnes. Nous vous offrons une parenthèse nature idéale pour **fédérer les équipes** et travailler en toute quiétude ! En bonus : une **terrasse privative** vous permettra de prendre vos pauses à l'extérieur !

## WORKSHOP *Matinée*

- ▶ **Café d'accueil**  
assortiment de viennoiseries, café, jus de fruits
- ▶ **Mise à disposition de la salle**  
soit le matin soit l'après-midi
- ▶ **Pause café**  
assortiment de mignardises, café/thé, jus de fruits
- ▶ **Formule Déjeuner Menu\***  
entrée / plat / dessert / boissons

**49,50 €**

## WORKSHOP *Journée*

- ▶ **Café d'accueil**  
assortiment de viennoiseries, café, jus de fruits
- ▶ **Mise à disposition de la salle**  
soit le matin soit l'après-midi
- ▶ **Pauses café (matin & après-midi)**  
assortiment de mignardises, café/thé, jus de fruits
- ▶ **Formule Déjeuner Menu\***  
entrée / plat / dessert / boissons

**56,50 €**

TARIF TTC **par personne**, entrée incluse.

\* Les **menus** proposés variant en fonction de la saison, ils seront joints à votre demande de devis. Les formules déjeuner comprennent eaux plate & gazeuse ainsi qu'une bouteille de vin pour 4 personnes.

## OPTION *Céperitif de clôture*

1 verre de crémant ou de jus de fruits & mignardises salées

**7,50 €**  
TTC par personne.



### DISPOSITION DE LA SALLE



**RÉUNION** jusqu'à 24 pers.  
**EN U** jusqu'à 32 pers.  
**CLASSE** jusqu'à 40 pers.  
**ZONES** jusqu'à 36 pers.  
**CONFÉRENCE** jusqu'à 90 pers.

### EQUIPEMENT A DISPOSITION



# Une journée 100 % personnalisée pour vos collaborateurs !

Après une matinée studieuse et un déjeuner convivial, optez pour une activité pour **sensibiliser vos équipes** au respect de la biodiversité et **agissez en faveur des espèces menacées**. [ max. 50 pers. ]

## ACTIVITÉ *Visite guidée*

**Partez à la rencontre des animaux du parc**

Découvrez les espèces phares du parc en compagnie d'un soigneur animalier lors d'une visite ponctuée de nourrissages.

🕒 1h00 + **2,50 €**  
TTC par personne.



## ACTIVITÉ *Visite Quizz*

**Percez les secrets de nos pensionnaires**

Après une visite ludique et conviviale, défiez-vous en équipe pour gagner un instant animalier privilégié.

🕒 1h30 + **4,00 €**  
TTC par personne.



## ACTIVITÉ *Chasse au trésor*

**Menez l'enquête sur la biodiversité en danger**

Partez à la recherche de balises dissimulées dans tout le parc, résolvez les énigmes et relevez les défis en équipe !

🕒 1h30 + **6,50 €**  
TTC par personne.



[ **ACTIVITÉS SUR-MESURE** ] Bien évidemment, d'autres activités sont disponibles et peuvent vous être proposées dans le cadre de votre séminaire !

## Soutenez la biodiversité en devenant mécène !

Rejoignez-nous et **créez du lien entre collaborateurs** en soutenant nos actions en faveur de la faune sauvage !



## TEAM-BUILDING *Faune sauvage*

**1 250,00 €\***

**Un gîte à insectes à l'effigie de votre entreprise !**

Ensemble, vous participerez à la fabrication d'un gîte à insectes géant personnalisé, à installer au sein de votre entreprise.

atelier proposé par l'association **SMA**

\*dont 1 000 € reversés sous forme de don à l'association soit un coût réel de 590 € !

Engagé depuis sa création pour la sauvegarde des espèces locales, NaturOparC a fondé en 2011 l'association **SENTINELLE NATURE ALSACE**. Sa vocation première est de **soigner les animaux sauvages blessés** afin de les relâcher dans la nature, mais aussi de sensibiliser les locaux à notre biodiversité. [www.sentinelle-nature-alsace.fr](http://www.sentinelle-nature-alsace.fr)

▶ **BON À SAVOIR !** Votre don est déductible des impôts à hauteur de 66% (Un don de 500€ vous coûte seulement 170 €)

# ÉVÉNEMENTS D'ENTREPRISE

Organisez votre événement d'entreprise dans notre parc animalier et donnez-lui une **dimension originale**, pédagogique et engagée ! Notre équipe EVENT est à votre écoute pour faire de votre événement une **réussite incontestée et mémorable** ! Que ce soit pour fêter le lancement d'un nouveau produit avec vos clients ou rassembler vos collaborateurs autour d'un cocktail dînatoire ou d'un repas, NaturOparC est le lieu idéal pour passer un agréable moment dans une **ambiance conviviale et décontractée** !

## FORMULE Cocktail

- ▶ **8 bouchées salées**  
assortiment de mignardises  
garnies, mini-knacks
- ▶ **4 bouchées sucrées**  
assortiment de mignardises  
chocolat & fruits
- ▶ **crémant & bière** à discrétion,  
jus de fruits, eau, café, infusions

53,50 €



## FORMULE Flamm

- ▶ **Apéritif**  
1 verre de crémant ou 1 bière  
25 cl + 1 brezel
- ▶ **Tartes flambées salées**  
classique, gratinée, végétarienne
- ▶ **Tartes flambées sucrées**  
pommes & cannelle

Boissons incluses\* 58,00 €



## FORMULE Barbecue

- ▶ **Apéritif**  
crémant & bière à discrétion
- ▶ **Viandes & Crudités**  
saucisse paysanne, merguez,  
échine de porc mariné, aile de  
poulet, assortiment de salades
- ▶ **Dessert**  
Verrines chocolatées & fruitées

Boissons incluses\* 62,50 €



**TARIFS TTC** par personne, entrée du parc incluse. **Formule identique** pour tout le groupe, hors régime spécial (à mentionner lors de la réservation) \* *Boissons incluses* : eau plate & gazeuse, café, thé, 1 bouteille de vin pour 4 personnes. Bouteille supplémentaire à 15€



## Votre événement sur-mesure ou exclusif !

Parce que pour nous chaque entreprise a son propre ADN, nous vous proposons une **prestation sur-mesure**, qui marquera à coup sûr les esprits, votre imagination étant notre seule limite ! **Notre PLUS** : **personnaliser votre événement** tout en respectant vos envies et votre budget. Il ne vous restera plus qu'à profiter du moment et recevoir les remerciements de vos invités !

Afin de donner de l'ampleur à votre événement, vous avez désormais la possibilité de **privatiser entièrement le parc** pour vous, votre entreprise ou vos clients, en exclusivité ! Nous serons ravis de vous accompagner dans votre projet et organiser ensemble un **événement d'exception** !



## Et si vous offriez NaturOparC à vos collaborateurs ?

Vous cherchez une **idée-cadeau originale**, naturellement ressourçante ? Offrez un moment de déconnexion à NaturOparC ! Parce qu'aujourd'hui, nous avons tant besoin de respirer, de nous évader, de nous émerveiller, de nous re-connecter à l'essentiel...

## NOUVEAU : SERVICE DE BILLETTERIE EN LIGNE



Pour mettre à disposition des salariés de votre entreprise des **billets à tarifs préférentiels**, il vous suffit de contacter notre service dédié [promo@naturoparc.fr](mailto:promo@naturoparc.fr). Nous vous créerons un **e-guichet personnalisé** duquel vous pourrez éditer vous-même vos billets, avec un règlement différé en fin de saison !

## Des informations, un devis ?

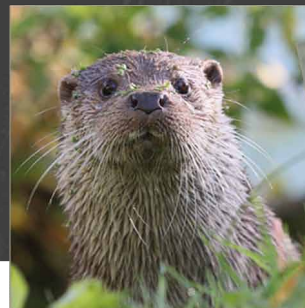
Contactez notre **service EVENT**

@ promo@naturoparc.fr

☎ 03 89 73 28 50



  
**Naturoparc**  
HUNAWIHR  
Route de Ribeauvillé  
68 150 HUNAWIHR  
[www.naturoparc.fr](http://www.naturoparc.fr)



Ils nous ont déjà fait confiance....

Liberté • Égalité • Fraternité  
RÉPUBLIQUE FRANÇAISE

Direction régionale  
de l'Environnement,  
de l'Aménagement  
et du Logement

SCHMIDT

AUDIT CONSEILS

NT  
NATURE et TECHNIQUES

OFB  
OFFICE FRANÇAIS  
DE LA BIODIVERSITÉ

prestelec  
ÉLECTRICITÉ RÉGIONALE

DARAMIC®

Carola

ADT  
ALSACE  
DESTINATION  
TOURISME

Interreg 

Alter Alsace  
Energies

WATTWILLER

ALSACE  
Collectivité  
européenne